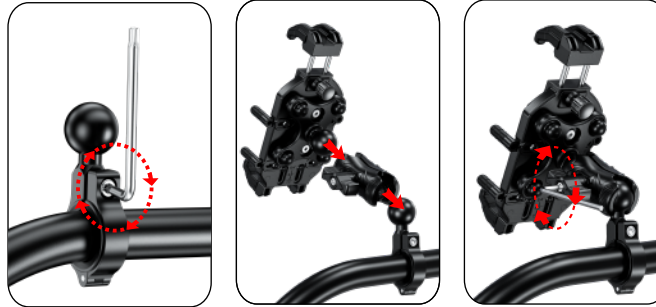


SEFIS MOTO

TELEFONHALTER BIND GEBRAUCHSANWEISUNG



INSTALLATION DURCH HÜLSE

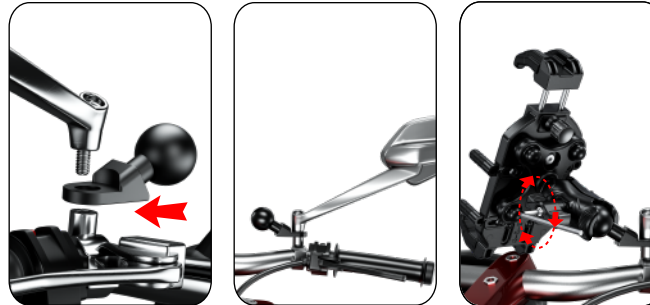


1. Je nach Durchmesser des Lenkers/Sträbe/Fallrahmens, an dem die Halterung angebracht wird, wählen Sie den passenden Einsatz aus, setzen die Hülse an die gewählte Stelle und ziehen die Sicherungsschraube an, bis die Hülse fest sitzt.

2. Stecken Sie die Kugel der Hülse in die eine Seite des Verriegelungsmechanismus und die Kugel der Halterung in die andere Seite.

3. Ziehen Sie die Feststell-Schraube mit dem mitgelieferten Schraubenschlüssel leicht an, so dass sich die Halterung noch bewegen und die gewünschte Neigung und Drehung einstellen lässt. Ziehen Sie die Schraube dann fest an, damit die Halterung in der gleichen Position bleibt.

MONTAGE UNTER DEM SPIEGEL



1. Lösen Sie den Motorrad-Rückspiegel und entfernen Sie ihn vollständig.

2. Setzen Sie die Rückspiegel-Halterung mit der Kugelseite nach oben ein, schrauben Sie den Rückspiegel wieder an und ziehen Sie ihn fest.

3. Gehen Sie wie bei der Installation der Hülse in Punkt 2. und 3. vor.

Diebstahlsicherung

Nach dem Festziehen mit einem Schraubenschlüssel kann die Schraube von Hand leicht gelöst werden, um die Neigung und Drehung der Halterung zu verändern. Ohne die Verwendung eines Schraubenschlüssels kann die Schraube jedoch nicht ausreichend gelöst werden, um die Halterung vom Lenker zu entfernen.



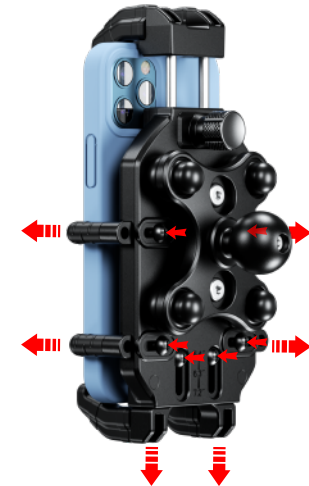
EINSTELLUNG UND NUTZUNG DES HALTERS

Der BIND Halter ist kompatibel mit 5,4 - 7,2" Handys mit einer Breite von 63 - 88 mm und einer Höhe von 128 - 193 mm. Bevor Sie die Halterung zum ersten Mal verwenden, müssen Sie die Breite und Höhe der Halterung direkt an Ihrem Telefon einstellen.

Einstellung der Halterung für Ihr Telefon:

1. Lösen Sie die Schrauben zum Einstellen der Klammern auf der Rückseite des Halters.
2. Verschieben Sie die Klammern nach Bedarf entsprechend der Größe Ihres Telefons. Bei der Höhe müssen Sie darauf achten, dass die oberen Klammern beim Einsetzen des Telefons ausfahren.
3. Ziehen Sie alle Schrauben fest und versuchen Sie, das Telefon einzulegen. Das eingelegte Telefon sollte von der Halterung an allen Seiten sicher fixiert werden.

Bei Verwendung eines Telefons anderer Größe muss die Halterung erneut angepasst werden.



Verwendung des Halters:

Bei einer richtig eingestellten Halterung müssen Sie Ihr Telefon nur in die Halterung einlegen, indem Sie die oberen Klammern mit der Hand oder der oberen Kante des Telefons anheben und es einrasten lassen. Ein richtig eingesetztes Telefon ist fest in der Halterung fixiert.

