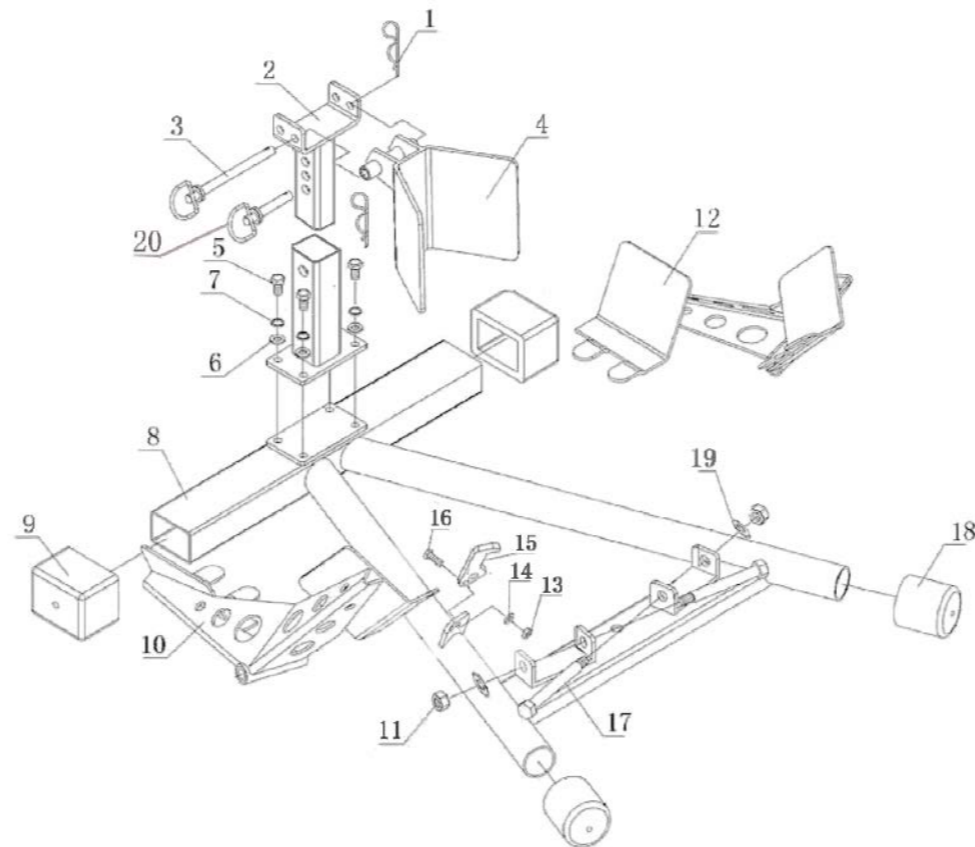




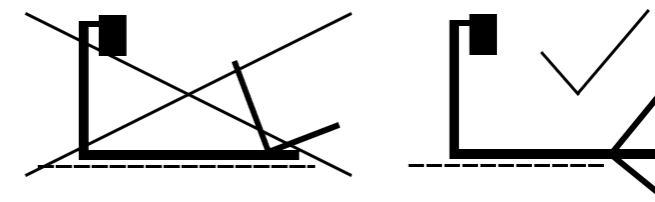
1. Aufbau des C30-Transportstanders

Der Ständer wird zerlegt geliefert. Befolgen Sie zum Zusammenbau die Zeichnung im Bild. Passen Sie den Ständer bei der Montage an die gewünschte Radgröße an, indem Sie den Hals verlängern und die obere Radhalterung positionieren. Denken Sie daran, die Stifte mit Splint zu sichern. Sichern Sie die Schrauben 5, die den Kopf des Ständers halten, mit Gewindekleber.



	Teil	Stücke		Teil	Stücke
1	Splint	2	11	große Mutter	2
2	Oberteil des Halses	1	12	die rechte Hälfte der Halterung	1
3	Langer Stift	1	13	kleine Mutter	1
4	oberer Radhalter	1	14	kleine Unterlegscheibe	1
5	Schraube MS	4	15	Sicherung	1
6	mittlere Unterlegscheibe	4	16	Schraube M6	1
7	Federunterlage	4	17	Schraube M12	2
8	Ständerkörper	1	18	runder Gummi	2
9	Vierkantgummi	2	19	große Unterlegscheibe	2
10	die Linke Hälfte der Halterung	1	20	kurzer PIN	1

Damit beide Hälften der Halterung richtig sitzen, ist es ratsam, den Ständer über die Kante z.B. eines Tisches, einer Kiste usw. zu stellen und die Halterung unter das Niveau der Tischkante zu kippen. Die Halterung muss unter die Basis des Ständers angehoben werden, damit die Schrauben eingesetzt werden können.



2. Verwendung des C30-Transportstanders

Stellen Sie das Transportgestell an den für den Transport gewählten Ort auf. Stellen Sie sicher, dass der Ständer auf die richtige Radgröße eingestellt ist, und schieben Sie das Vorderrad des Motorrads in den Ständer.

Durch einfaches Eintreiben klappt die Halterung um und das Rad wird fixiert. Verriegeln Sie anschließend den Ständer, indem Sie das Sicherheitsschloss in die Halterung einhängen. Wir empfehlen außerdem, die Position des Motorrads im Inneren des Fahrzeugs mit Transportgurten zu fixieren, damit es beim Transport nicht zu ungewollten Bewegungen und Schaden am Motorrad kommen kann.

Dank der Löcher in der Vorder- und Rückseite des Ständers kann der Ständer auch durch Schrauben fest befestigt werden. Ist der Ständer fest mit dem Boden verbunden, können die Bollen zur Fixierung des Motorrads mit Hilfe von Spanngurten genutzt werden.

Überprüfen Sie vor jeder Nutzung des Ständers dessen technischen Zustand.

Außerhalb der Reichweite von Kindern verwenden.