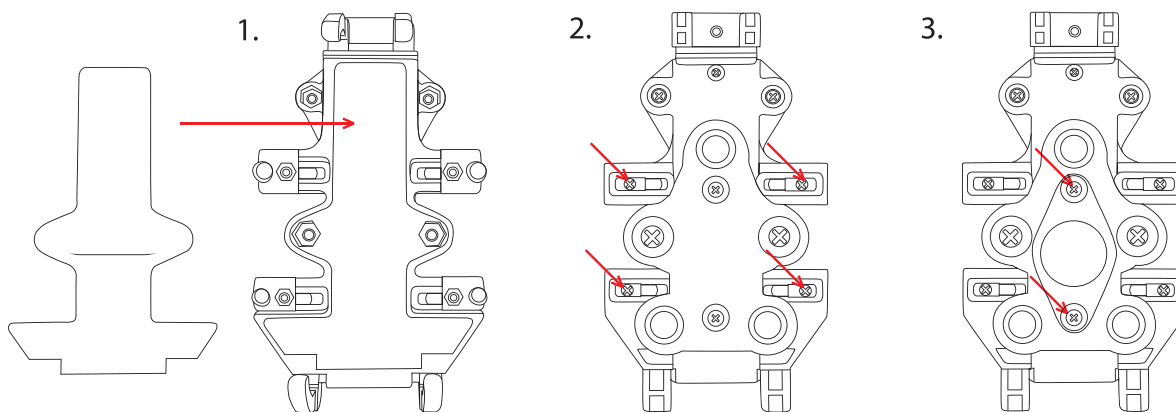


# SPINE mobile phone holder installation manual



## 1. Kleben Sie auf die Vorderseite des Halters den Dämpfungsgummi mit rutschfester Schicht.

Der Dämpfungsgummi passt genau in die Nut an der Vorderseite des Halterkörpers.

## Lösen Sie die Schrauben an den seitlichen Griffen, legen Sie Ihr Mobiltelefon in die Halterung, ziehen Sie die Griffe an die Seiten des Telefons und ziehen Sie die Schrauben wieder fest.

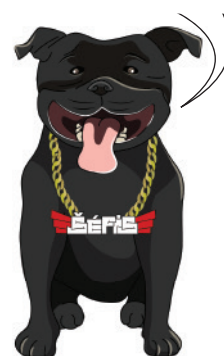
Durch diesen Schritt wird die Breite der Halterung direkt an die Breite Ihres Telefons angepasst. Wenn Ihr Telefon seitliche Tasten an den Stellen hat, an denen die Griffe der Halterung aufliegt, lassen Sie Platz auf der Taste, damit sie nicht von selbst gedrückt wird. Wenn die Position des Griffes Sie daran hindert, die Taste zu verwenden, ist es möglich, ihn vollständig zu entfernen. Wir empfehlen jedoch nicht, beide Griffe auf einer Seite der Halterung zu entfernen, da das Telefon sonst herausfallen könnte.

## 3. Für die Halterung ohne Anti-Shock-Adapter schrauben Sie die quadratische Basis mit der Kugel fest.

Für SPINE mit Stoßdämpfer fahren Sie anstelle der Anbringung der rautenförmigen Halterung mit Kugel mit den unten aufgeführten Schritten zum Einbau des Stoßdämpfers fort. Warnung! Sobald der Stoßdämpfer installiert ist, sind die Schrauben, mit denen die Breite des Mobiltelefonhalters eingestellt wird, ohne Ausbau des Stoßdämpfers nicht mehr zugänglich. Stellen Sie sicher, dass Sie die Breite entsprechend der Beschreibung in dieser Anleitung einstellen, bevor Sie den Stoßdämpfer einbauen.

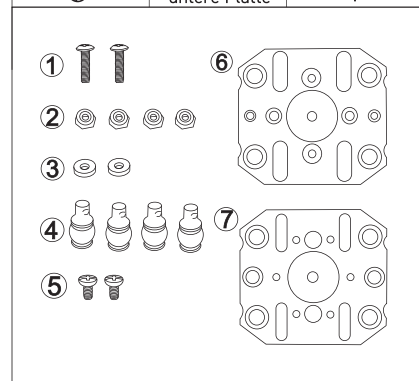
## 4. Installieren Sie den ausgewählten Adapter mit dem Aufsatz.

Die Installation des Adapters ist einfach und hängt direkt vom gewählten Adaptertyp ab. Beim gängigsten T-Ball müssen Sie beispielsweise nur eine kleinere oder größere Hülse entsprechend dem Durchmesser des Lenkers auswählen, eine passende Unterlegscheibe hinzufügen und festschrauben und dann den Aufsatz auf jeder Seite auf eine Kugel stecken und festziehen. Wenn Sie Hilfe bei der Installation des Adapters benötigen, finden Sie Anweisungen zur Installation des Adapters, indem Sie direkt auf unserer



## Anleitung zur Installation des Anti-Shock-Adapters

①	Schraube 8*19	2
②	Mutter 32*4	4
③	Nylonunterlage	2
④	Silikoneinsatz	4
⑤	kurze Schraube	2
⑥	obere Platte	1
⑦	untere Platte	1



### 1. Schrauben Sie die untere Platte des Anti-Shock-Adapters wie in Abbildung 1 gezeigt fest

Schrauben Sie die quadratische Kugelbasis vom Körper des Spine-Halters ab und schrauben Sie an ihrer Stelle die Anti-Shock-Adapter untere Platte (7) fest, wie in Abbildung 1 gezeigt. Verwenden Sie dazu Nylon-Unterlegscheiben (3) und Schrauben (1) und ziehen Sie sie fest an.

### 2. Schrauben Sie die quadratische Basis mit der Kugel fest

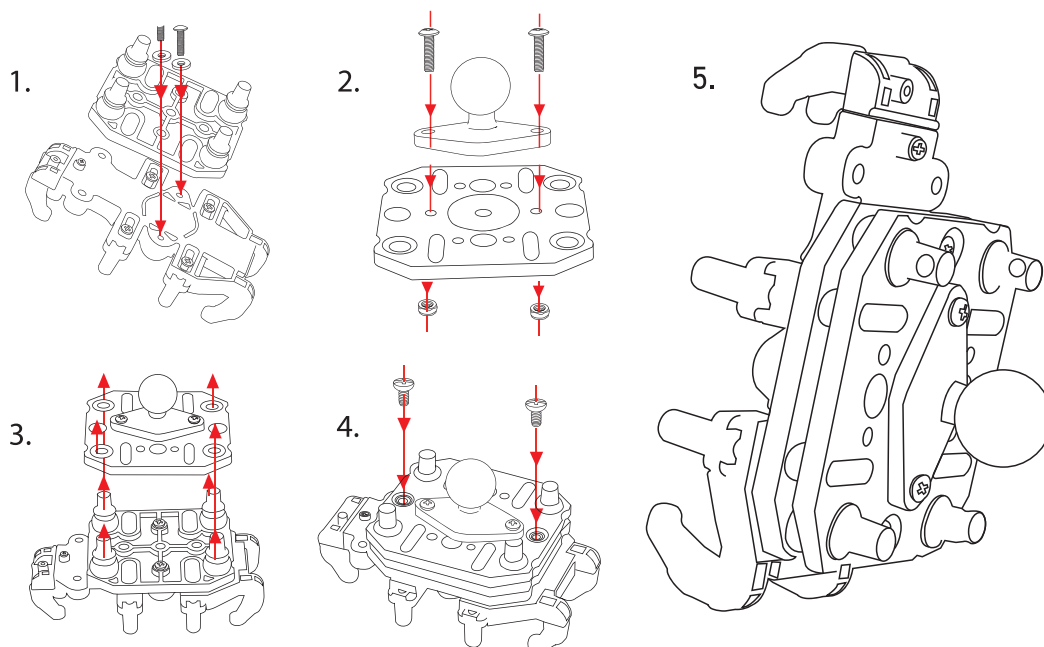
Schrauben Sie die Basis mit der Kugel, die Sie im vorherigen Schritt gelöst haben, an die untere Platte des Anti-Shock-Adapters (7), verwenden Sie die gleichen Schrauben und Muttern (2) und ziehen Sie sie fest.

### 3. Verbinden Sie die untere (7) und obere Platte (6) des Anti-Shock-Adapters

Legen Sie die Platten entsprechend der Abbildung 3 zusammen, die Enden der Silikonpads (4) sollten frei durch die Löcher der oberen Platte ragen. **Fassen Sie das Ende jedes Pads und ziehen Sie es kräftig von der Halterung weg, um das Pad zu spannen, bis der Pad-Halterung vollständig durchgeschoben ist.** Machen Sie dies mit allen 4 Pads, die erfolgreich zusammengefügte Adapterplatten sollten fest zusammenhalten und es besteht keine Auflösmöglichkeit.

### 4. Nun mit den Kurzschrauben (5) verschrauben

Optional können Sie die Schrauben auch mit blauem Fadenkleber (nicht im Lieferumfang enthalten) sichern.



## ⚠ Achtung

Die erste Anpassung der Breite der Halterung an die Breite des Telefons muss vor der Installation des Anti-Shock-Adapters erfolgen. Stellen Sie sicher, dass Ihr Telefon richtig sitzt und die Halterung an Ihre Bedürfnisse angepasst ist, bevor Sie den Anti-Shock-Adapter installieren.