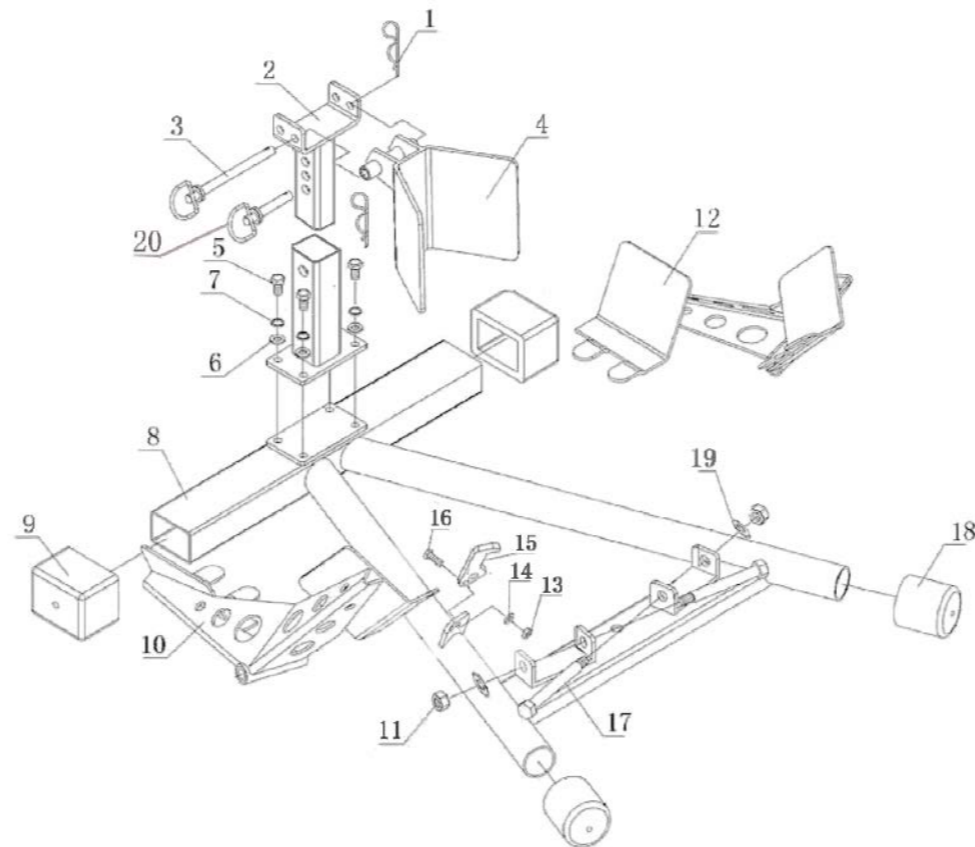




1. Složení přepravního stojanu C30

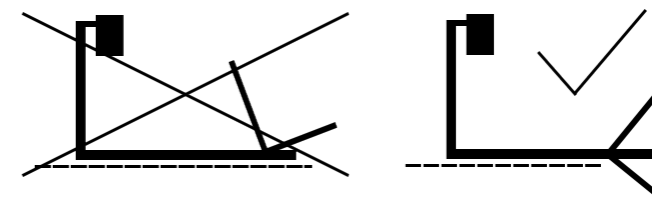
Stojan je dodáván rozložený. Pro složení postupujte podle nákresu na obrázku. Během složení stojanu nastavte stojan na požadovanou velikost kola vysunutím krku a umístěním vrchního úchytu kola. Piny nazpomeňte zajistit závlačkami. Šrouby 5, které drží hlavu stojanu zajistěte lepidlem na závity.



	díl	kusů		díl	kusů
1	závlačka	2	11	velká matka	2
2	vrchní část krku	1	12	pravá polovina kolíčky	1
3	dlouhý pin	1	13	malá matka	1
4	vrchní úchyt kola	1	14	malá podložka	1
5	šroub M8	4	15	pojistka	1
6	střední podložka	4	16	šroub M6	1
7	pérová podložka	4	17	šroub M12	2
8	tělo stojanu	1	18	kulatá guma	2
9	hranatá guma	2	19	velká podložka	2
10	levá polovina kolíčky	1	20	krátký pin	1

Pro správné usazení obou polovin kolíčky je vhodné položit stojan přes hranu např. stolu, krabice apod. a vyklopit kolébku pod úroveň hrany stolu. Kolébka musí být vyvěšená pod základnu stojanu aby bylo možné vložit šrouby.

Pro usnadnění složení stojanu doporučujeme shlédnout video na stránce produktu na našem eshopu na adrese sefismoto.cz nebo sefismoto.sk.



2. Použití přepravního stojanu C30

Umístěte přepravní stojan na místo zvolené k přepravě. Ujistěte se, že je stojan nastavený na správnou velikost kola a najedte předním kolem motocyklu do stojanu.

Pouhým najetím dojde k překlopení držáku a fixaci kola. Poté uzamkněte stojan zaháknutím pojistky do kolíčky.

Doporučujeme dále zafixovat polohu motocyklu uvnitř vozidla přepravními popruhy tak, aby během přepravy nemohlo dojít k nežádanému pohybu a poškození motocyklu.

Stojan lze také napevno zafixovat přišroubováním a to díky otvorům v přední a zadní části stojanu. Jestli je stojan napevno uchycený k podlaze, tak lze využít oka pro zafixování motocyklu pomocí stahovacích popruhů.

Před každým použitím stojanu zkontrolujte jeho technický stav.

Používejte mimo dosah dětí.