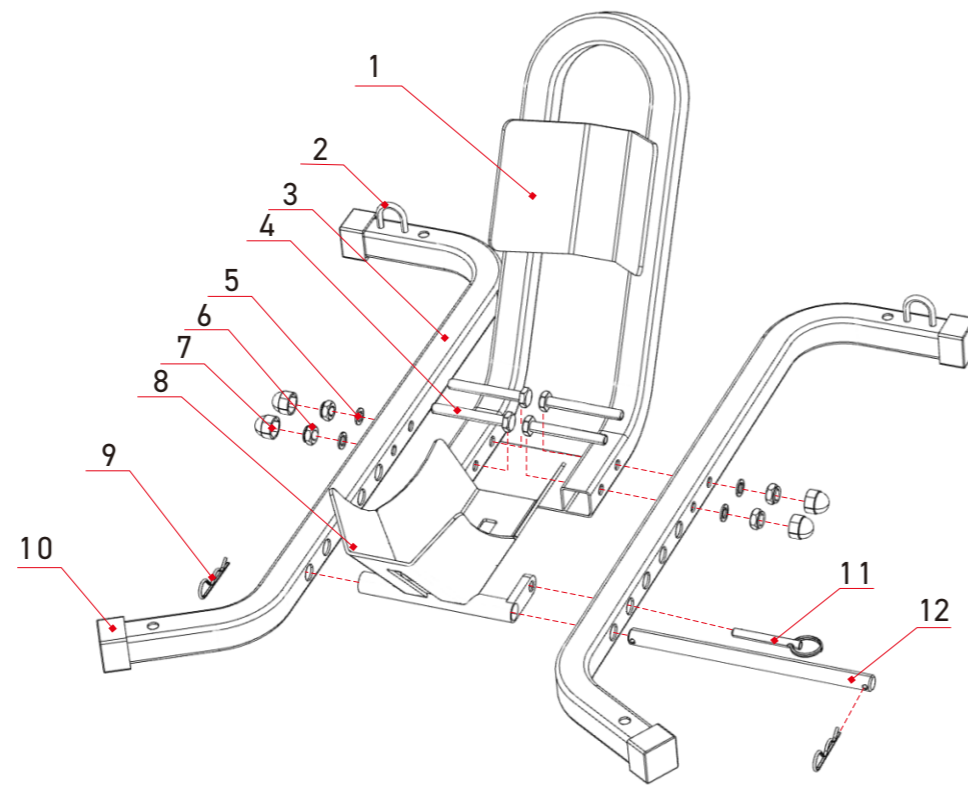


## 1. Složení přepravního stojanu C18

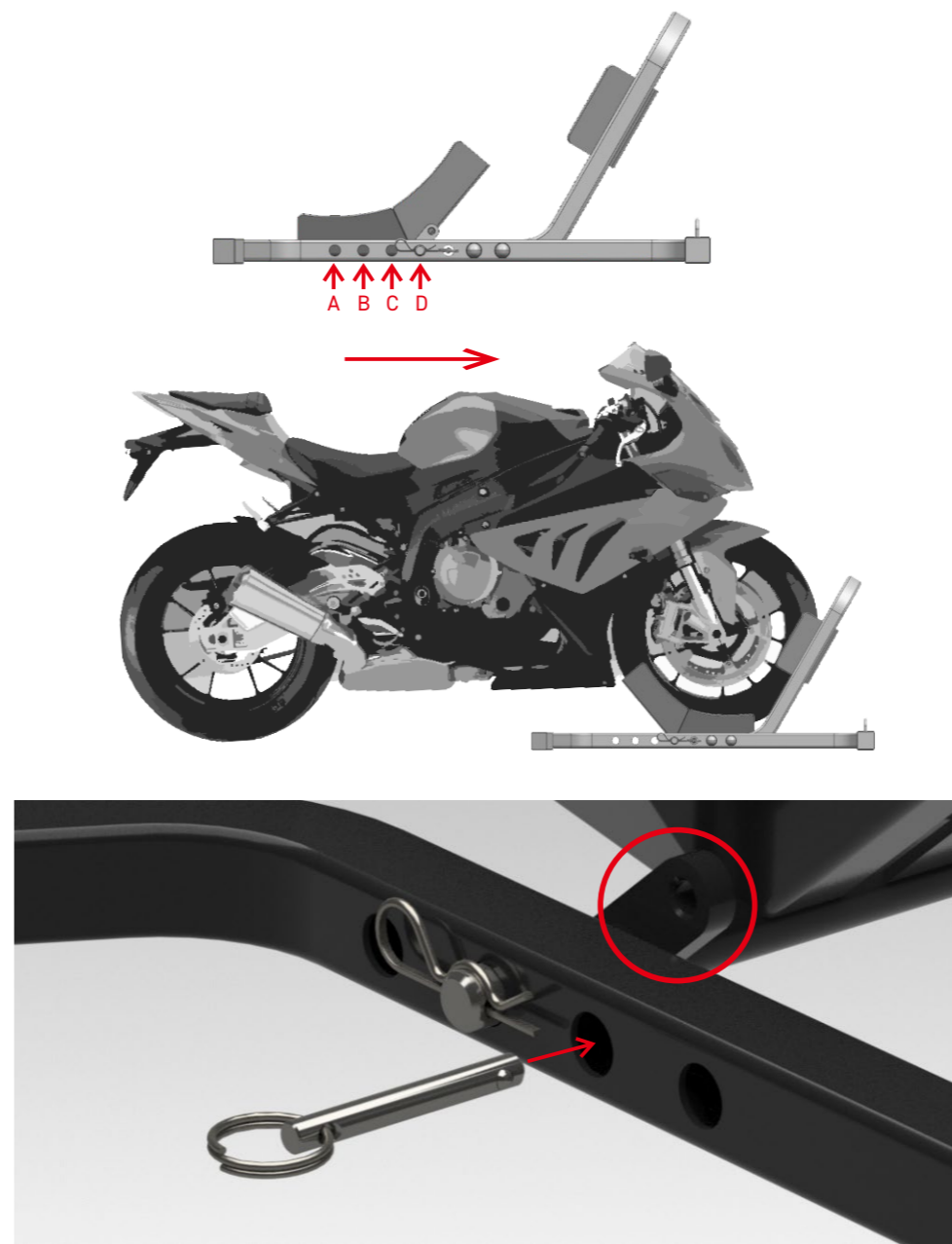
Stojan je dodáván rozložený. Pro složení postupujte podle nákresu na obrázku a přišroubujte **pravou a levou nohu stojanu** k **tělu stojanu** použitím **příložených šroubů M10\*75mm, podložek M10\*2mm, matek M10** a **krytů matek**. Nakonec vložte **překlopný držák**, zasuňte **jeho osu** a zajistěte ji **závlačkami**.



No.	Part	Pcs	No.	Part	Pcs
1	tělo přepravního stojanu	1	7	kryt matky	6
2	oko pro popruh		8	překlopný držák	1
3	pravá a levá noha stojanu	2	9	závlačka	2
4	šroub M10*75mm	4	10	kryt nohy stojanu	6
5	podložka M10*2mm	4	11	pojistný pin	1
6	matka M10	4	12	osa překlopného držáku	1

## 2. Použití přepravního stojanu C18

Umístěte přepravní stojan na místo zvolené k přepravě. Nastavte si polohu překlápění pro danou velikost kola od 10-21palců a najedzte předním kolem motocyklu do stojanu. Pouhým najetím dojde k překlopení držáku a fixaci kola. Poté uzamkněte stojan pomocí vložení **pojistného pinu**.



## 3. Varování

Doporučujeme dále zařizovat polohu motocyklu uvnitř vozidla přepravními popruhy tak, aby během přepravy nemohlo dojít k nežádanému pohybu a poškození motocyklu.

Stojan lze také napevno zařizovat přišroubováním a to díky otvorům v přední a zadní části stojanu. Jestli je stojan napevno uchycený k podlaze, tak lze využít oka pro zařizování motocyklu pomocí stahovacích popruhů.

Před každým použitím stojanu zkontrolujte jeho technický stav. Používejte mimo dosah dětí.

